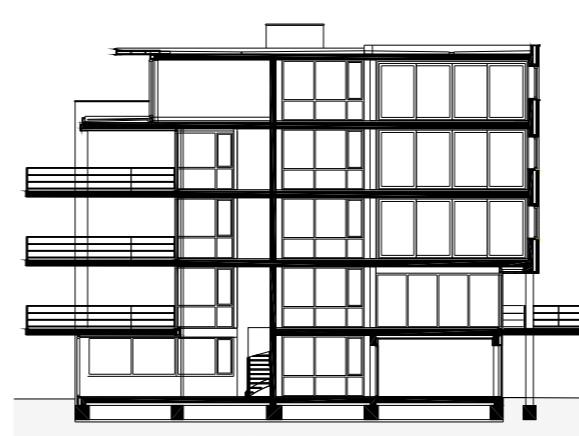




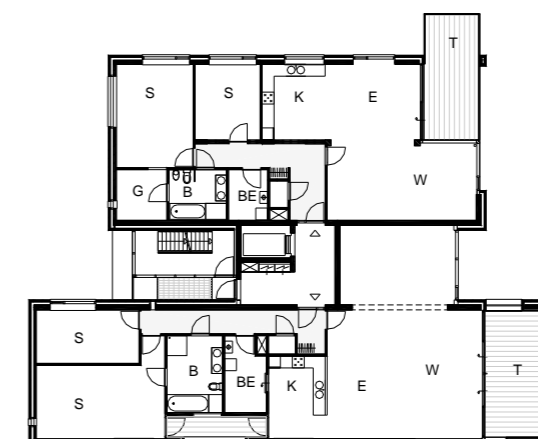
THEO VERBURG ARCHITECTEN

Bezoekadres : Energieweg/
Mercuriusstraat
Opdrachtgever : Planoform
Aannemer : Reinbouw bv
Ontwerp : 1999-2002
Bouw : 2003-2006

Het stedenbouwkundige plan van Hans van Olphen voorziet in 212 woningen die ondanks hun grote diversiteit in aard, type en prijsklasse toch één duidelijk ensemble vormen. De voorgeschreven kubistische vormgeving wordt nergens rigide door de warme crèmekleurige steen, de grote overstekten en de naturel houttinten. Langs de Oude IJssel zijn een viertal appartementenblokjes gerealiseerd met zeven woningen per blok. De relatie met de omgeving is hier maximaal voelbaar gemaakt door grote uitkragende volumes en ver uitstekende balkons. Hierdoor ontstaan diverse zichtlijnen vanuit de appartementen over het water. Twee blokjes zijn door ons bureau ontworpen en twee door architect Koen Hölzel.



Doorsnede



Normaal verdieping

