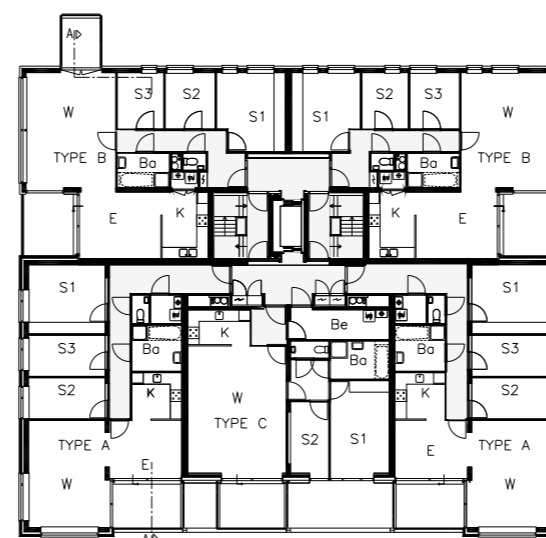




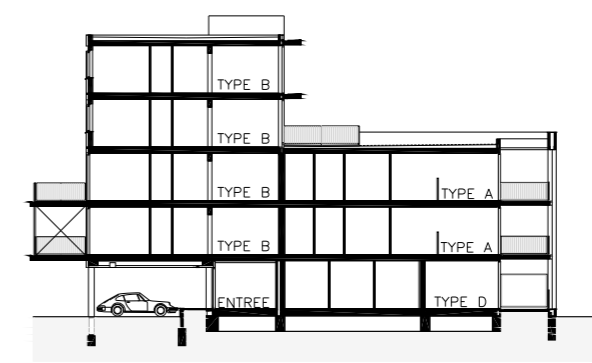
THEO VERBURG ARCHITECTEN

Bezoekadres : A. Verhuellstraat
 Opdrachtgever : Kelderman Vastgoed
 Aannemer : Kelderman Bouw
 Ontwerp : 1999-2000
 Bouw : 2001-2002

De ruimtelijke kwaliteit van de omgeving vormde het uitgangspunt voor het ontwerp van tweeëndertig appartementen aan de Verhuellstraat. We ontwierpen twee appartementengebouwen die aansluiten op de bestaande, in stroken gebouwde drielaags flats en daarmee de fraaie groenstructuur in tact laten. Om dit resultaat te bereiken, zijn de gebouwen opgeknipt in een breed drielaags deel in het verlengde van de bestaande flats en een ranke vijf-laagse flat. Het ranke gebouw is opgetild en op slanke kolommen gezet, wat de transparantie van het gebied op maaiveldniveau versterkt. Beide bouwdeelen zijn aan elkaar gekoppeld door een centrale zone met ingenieus geconstrueerde trappen en liften. Het lage deel van de appartementen is verbijzonderd door één groot 'venster', waarin de balkons opgehangen zijn. Dankzij een zorgvuldige indeling van de appartementen, profiteren de verschillende typen woningen optimaal van dag- en zonlicht.



Plattegrond 2e verdieping



Doorsnede

0 1 2 3 4 5

