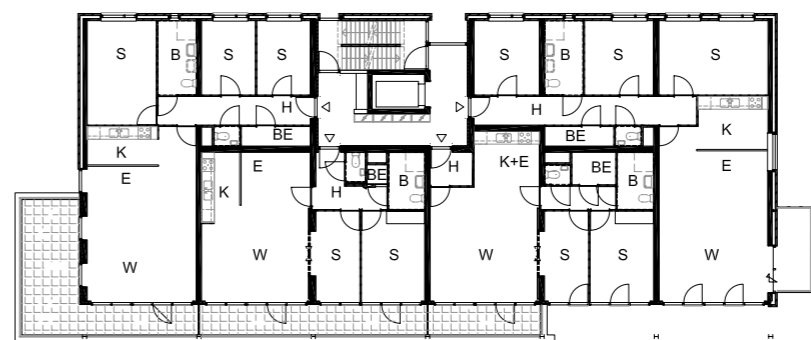




THEO VERBURG ARCHITECTEN

Bezoekadres : Laan van Nootdorp
 Opdrachtgever : Rabo Vastgoed b.v.
 Aannemer : Stam + De Koning
 Ontwerp : 1998-2001
 Bouw : 2001-2003

Langs de toegangsweg naar Nootdorp wilden we met vijf nagenoeg identieke woonblokken in het goedkope segment een kwalitatief hoogwaardig stedenbouwkundig gebaar maken. Een einddoel waarin we konden slagen, door gebruik te maken van sculpturale volumes, hellingbanen en het vermijden van galerijen. Door de woningen op de begane grond op te tillen en gebruik te maken van loggia's hebben we de woningen extra privacy en comfort gegeven. Per laag telt een gebouw vier 3-, 4- en (in potentie) 5-kamerwoningen. De verkeersweg loopt langs de Westkant van de woongebouwen, de kant die vanwege de zon het meest geschikt is voor de buitenruimte. Om het mogelijke geluidscnflict te voorkomen, zijn hardglazen schuifpanelen voor de loggia's aangebracht. De loggia's van de twee buitenste woningen zijn ondergebracht in de kop van het uitkragende opgetilde volume. Dankzij de lichte baksteen onderscheidt dit volume zich van de terugliggende voorgevel van houten delen. De donkere plint van baksteen vouwt zich om de achter- en zijkanten heen en kleurt vanaf Nootdorp per gebouw steeds een tint lichter, waardoor het laatste gebouw in z'n geheel dezelfde kleur heeft.



Type S1a
Plattegrond

Type S3a

Type S4a

Type S2a

