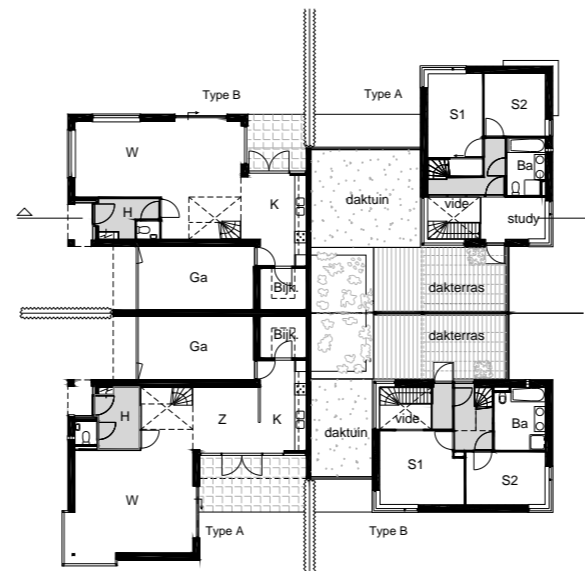




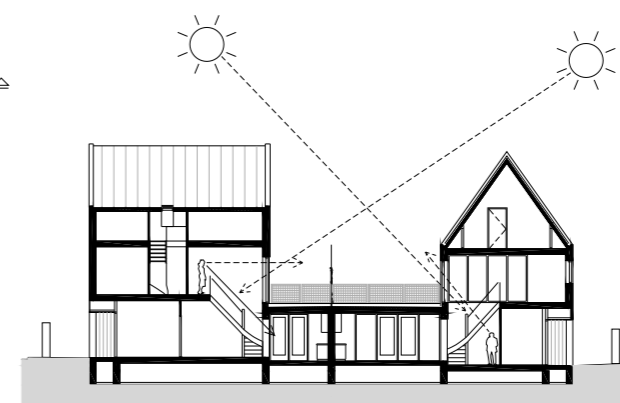
**THEO VERBURG ARCHITECTEN**

Bezoekadres : Omgeving Veenweg  
 Opdrachtgever : Rabo Vastgoed b.v.  
 Aannemer : BM van Houwelingen  
 Hybeek Zwijndrecht  
 Ontwerp : 1998-2001  
 Bouw : 2002-2004

Rond de Hoven in deelplan De Linten wilde de opdrachtgever seriematige woningbouw met een individuele uitstraling. De woningen zijn vrijstaand, twee-onder-één-kap en in kwadranten verspreid over de buurt. De acht woningen in twee kwadranten vroegen om de meest creatieve oplossing. In plaats van een groot centraal volume met vier aanbouwen, ontwierpen we vier visueel afzonderlijke woningen, die door middel van een laag middendeel met elkaar verbonden zijn. Door de oriëntatie van twee woningen op het zuiden en twee op het westen ontstond een molenwiekstructuur. De koppeling van de woningen door een laag volume voorkomt dat er een ongunstige woning in een blok ontstaat. Langs de uit elkaar getrokken verdiepingen en door uitsnedes op de hoeken profiteren alle woningen van het zonlicht. De ruimte die de woningen op de kavels in beslag nemen, geven we op het dak terug. Een ontwerp van Buro Mien Ruys voorziet in dakterrassen met wanden en pergola's rond een daktuin met grote plantenbakken voor de privacy. De tuin rond de woningen wordt omringd door hagen van 1.80 meter hoog, die de begane grond uiteindelijk aan het zicht zullen onttrekken. Dat versterkt de indruk van vier vrijstaande woningen met zadeldaken.



Begane grond      1e verdieping



Doorsnede

