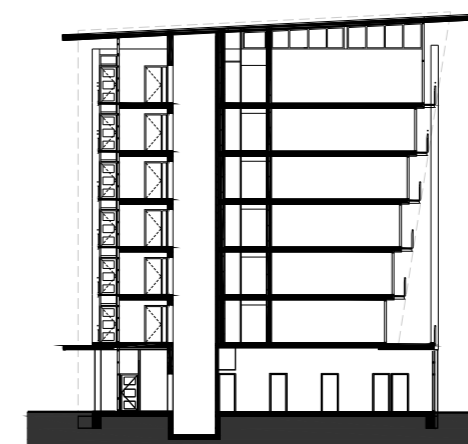
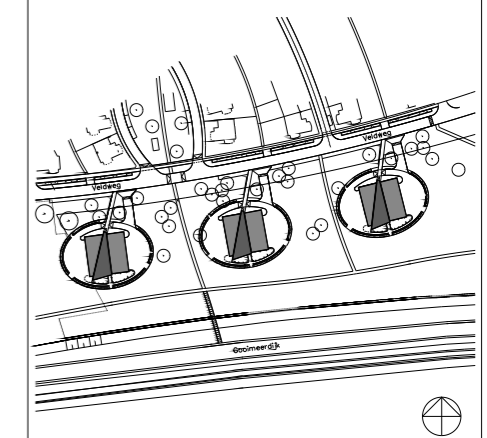


4e Verdieping



Doorsnede



**THEO VERBURG ARCHITECTEN**

Bezoekadres : Gooimeerdijk Almere  
 Opdrachtgever : Bemog Almere  
 Aannemer : Moes Almere  
 Ontwerp : 1997-1998  
 Bouw : 1999-2000

Op een fantastische locatie aan het Gooimeer in Almere zijn drie appartementengebouwen gerealiseerd met drie appartementen per laag. Om alle bewoners te laten genieten van het fraaie uitzicht over de dijk, is het gebouw op poten gezet met parkeerruimte op de begane grond. Daarboven zijn de lagen verdeeld in een smal lang appartement aan de oostkant, en twee appartementen aan de westkant, verdeeld door een schuin-geplaatste schijf, beide uitkijkend op de zuid(west)kant over het Gooimeer. Vanwege financiële overwegingen zijn uiteindelijk twee appartementen per laag gerealiseerd. De schuine wand bleef gehandhaafd, maar zorgt nu voor een bijzondere en zeer heldere tweedeling in het westelijke appartement. Samen met het 'venster' aan de oostelijke appartementen en het schuine dakvlak (de pet van het gebouw), geeft de wand het gebouw een expressieve uitstraling. Die expressiviteit wordt versterkt door de overhellende lijn van de gevel, die alle bewoners vanuit hun appartement uitzicht op het Gooimeer geeft. De vorm van het balkon en de pui van de oostelijke appartementen zorgen op eenzelfde wijze voor licht en uitzicht.