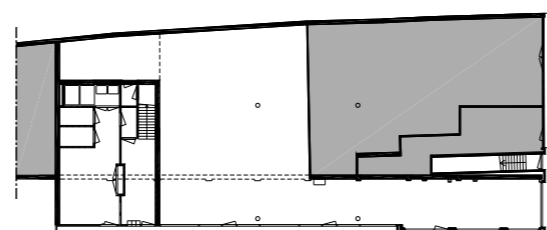




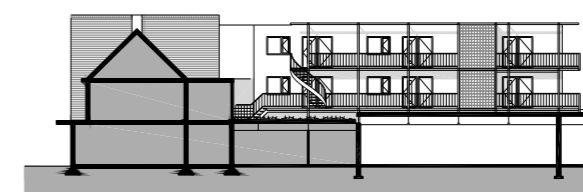
## THEO VERBURG ARCHITECTEN

Bezoekadres : Grotestraat /  
Maandereind  
Opdrachtgever : Kelderman Vastgoed  
Aannemer : Kelderman Bouw Ede  
Ontwerp : 2000-2001  
Bouw : 2002-2003

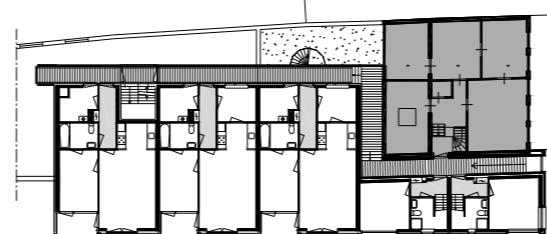
In het kader van de modernisering van het centrum heeft ontwerper Shyam Khandekar een aantal hoogbouwlocaties op de kaart van Ede gezet. Doel van de hoogbouwlocaties is het markeren van stedenbouwkundig belangrijke plekken. Aan het Museumplein, gelegen langs de spoorlijn Amersfoort-Barneveld-Ede en aan het eind van de Arnhemseweg, bevindt zich zo'n belangrijke plek. Het daar te bouwen appartementencomplex De Griek zou niet alleen functioneren als landmark, maar moest ook aan de vraag naar kleine betaalbare woningen voldoen. Gekoppeld aan de hoogbouw werden langs het Maandereind nieuwe winkels met bovenwoningen ontworpen. In het Edese centrum vormde het totale project een flinke schaalvergroting. Om de ingreep te laten passen in de omgeving, zonder de omvang te ontkennen, pasten we het principe toe van een schijfvormige toren aan het Museumplein, een lage rij winkels met woningen langs het Maandereind en een winkel-woonhuis als kopgebouw aan de hoofdwinkelstraat. Ieder met een eigen identiteit. Om rust in het beeld te bereiken zijn de massa's, hoogtes en materialen van de verschillende onderdelen op elkaar afgestemd. De woning heeft een terras op de hoek van de 2e verdieping met een mooi uitzicht over de winkelstraat.



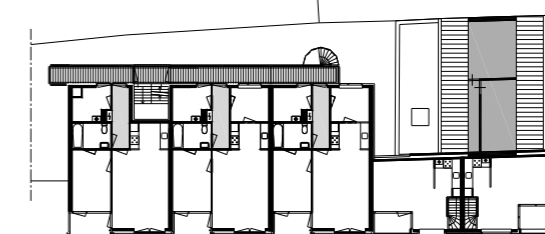
Begane grond



Doorsnede + achtergevel



1e verdieping



2e verdieping

0 2 4 6 8 10

