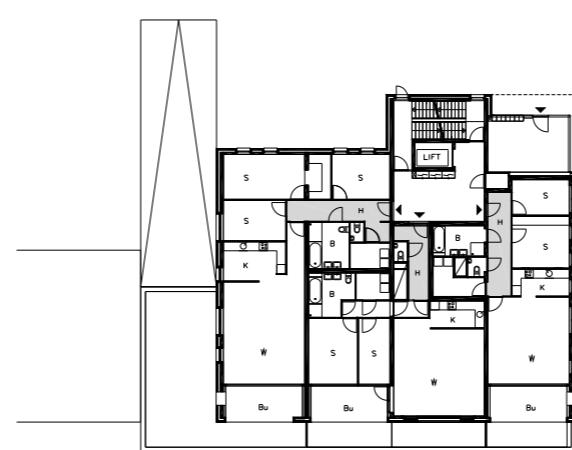




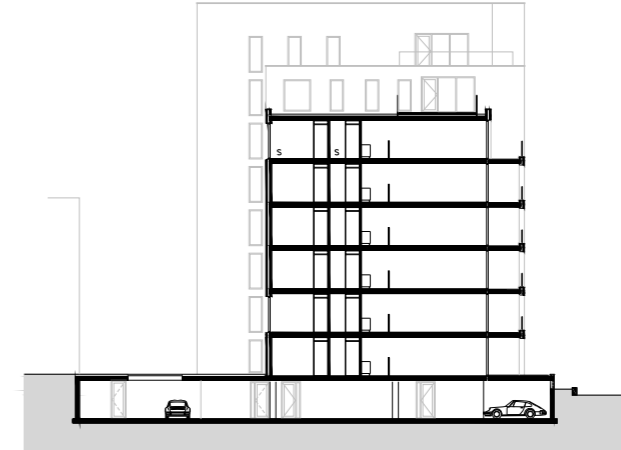
**THEO VERBURG ARCHITECTEN**

Bezoekadres : West Kinderdijk  
 Opdrachtgever : Planoform  
 Aannemer : Bebouw bv  
 Ontwerp : 2006-2007

Het Mercon Kloos terrein is een bijzondere locatie tussen de rivier 'De Noord' en het Unesco werelderfgoed Kinderdijk. Aan de waterzijde zijn de zogenaamde rivierwoningen gedacht die zorgdragen voor een stevige gevelwand. De gevelwand fungeert als een front naar de rivier maar is tegelijkertijd opgebouwd uit individueel herkenbare woningen. Als accenten zijn op de hoeken appartementen gesitueerd variërend van 5 tot 8 bouwlagen. De opbouw van de gevel komt voort uit het individuele karakter van de laagbouw. De totale breedte van het appartementenblok wordt verdeeld in vier verticale stroken. Door het Mercon Kloos terrein als één geheel te zien en de invulling van het terrein te laten aansluiten op het schaalniveau van Alblasserdam is het belangrijk dat het rivierfront niet wordt opgebouwd uit grote bouwblokken. Deze blokken zijn onmiskenbaar voor steden als bijvoorbeeld Kampen en Dordrecht maar zijn niet op hun plaats in Alblasserdam. Er is om die reden gezocht naar een "kleinschalige" verdichting van het rivierfront. Een goede referentie is het waterfront in Honfleur, Normandië. Hier werkt de gevelwand als één geheel terwijl deze duidelijk individueel is opgebouwd. Het gebruik van langskappen zorgt voor rust en draagt bij aan de frontwerking van de gevelwand.



Begane grond



Doorsnede

