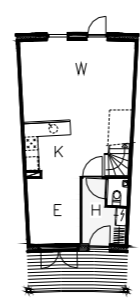




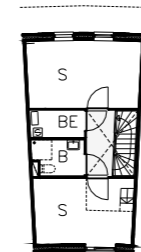
**THEO VERBURG ARCHITECTEN**

Bezoekadres : van Steenbergelaan  
 Opdrachtgever : Woonstede Ede  
 Aannemer : Slokker Bouwgroep  
 Ontwerp : 2005-2006  
 Bouw : 2007-2008

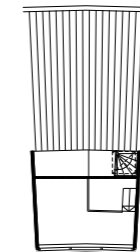
Het plangebied is mooi gelegen in de nieuwe wijk Het Zeeland. Het grenst aan de twee hoofddraggers van de wijk, de diagonaal en de ring en aan de groene rotonde waar deze dragers elkaar kruisen. In het programma van eisen werd nadrukkelijk om niet of moeilijk uitbreidbare woningen gevraagd, om als starterswoningen op de markt te komen en ze ook als zodanig voor de toekomst te garanderen. Om te voorkomen dat het begrip starter geassocieerd wordt met goedkoop en voor verpaupering vatbaar hebben we op een hoog en ambitieus niveau ingestoken. De voorgeschreven plint hebben we in dit plan tot een continue drager gemaakt die ook de tuinen en het binnengebied van het openbare gebied afscheidt. De woningen hebben we afgedekt met een kap met zeer royale overstekten wat de bebouwing een chicke uiterlijk geeft. De doorlopende plint is op een tweetal plaatsen van een grote doorgang voorzien waardoor met de auto het binnengebied bereikt wordt. De woningen langs de rotonde hebben een doorschietende kap ondersteund door ranke kolommen die een pal op de zon en het mooie uitzicht liggende veranda markeren. De rondlopende wand sluit logisch aan bij die van het aangrenzende plan wat de eenheid aan de rotonde versterkt.



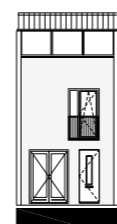
Beg.grond



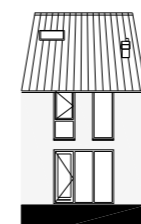
1e verdieping



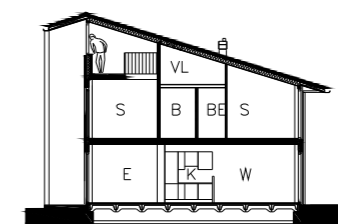
2e verdieping



Voorgevel



Achtergevel



Doorsnede

