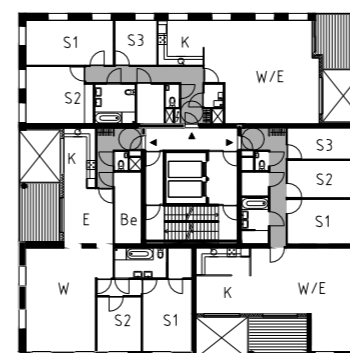




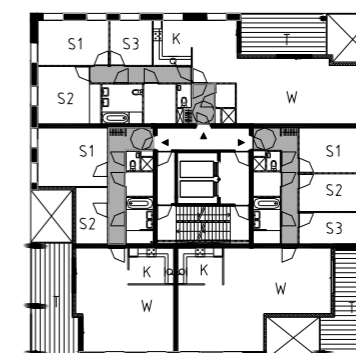
**THEO VERBURG ARCHITECTEN**

Bezoekadres : Nabij Thames  
 Opdrachtgever : Rabo Vastgoed BV  
 Aannemer : nog niet bekend  
 Ontwerp : 2005-2006  
 Bouw : 2009

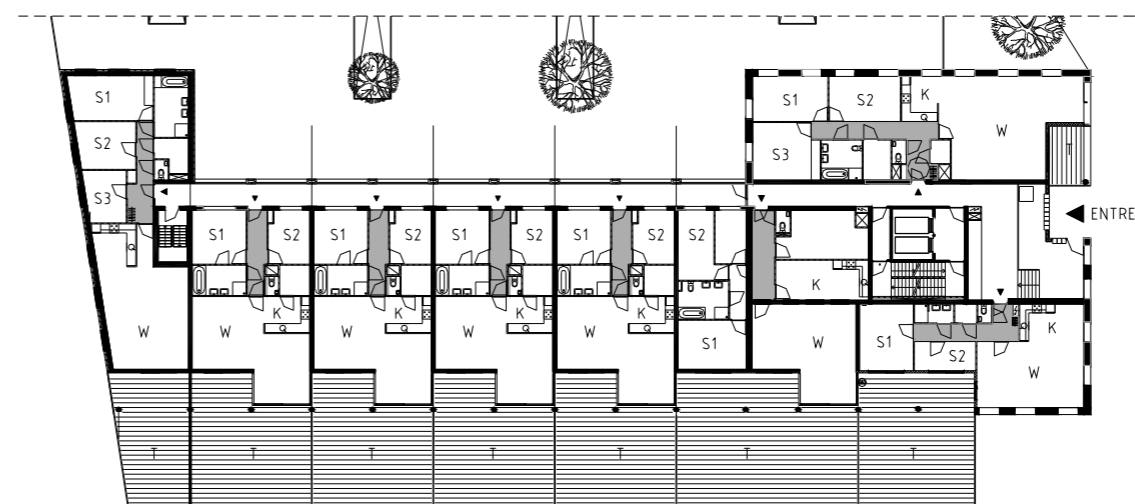
Zeven torens vormen de landmarks in Ashok Bhalotra's beeldkwaliteitsplan Het Balkon. Art Nouveau is de inspiratiebron. Daarbinnen moeten de torens sterk verschillen. In Toren F hebben we het Balkon als basisthema genomen voor het ontwerp. Vanaf de iets opgetilde begane grond windt een drietal grote balkons zich in een spiraalvormige beweging rond het gebouw. Dat krijgt daardoor de organische en dynamische uitstraling, die zo typerend is voor Art Nouveau architectuur. De balkons hebben een hoogte van twee bouwlagen, waardoor ze ruimtelijk werken. De gevels en plafonds in de uitsneden van de balkons hebben een orangerode tint die naar boven toe van kleur verandert om de visuele beweging te versterken. De kern van de toren bestaat uit een trappenhuis met liften. Iedere laag heeft drie woningen rond de kern. Doordat het balkon zich steeds op een andere plek in de plattegrond bevindt, hebben alle appartementen een verschillende indeling. Balkons op het noordoosten zijn twee keer zo groot om de bewoners zoveel mogelijk licht te geven. Aan de westkant is een lagere vleugel van vijf bouwlagen gebouwd met appartementen. Deze vleugel schermt het half verdiept gelegen overdekte parkeerterrein af van de weg.



8e/14e verdieping



9e/15e verdieping



Begane grond

