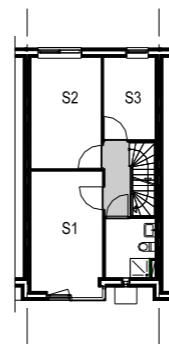
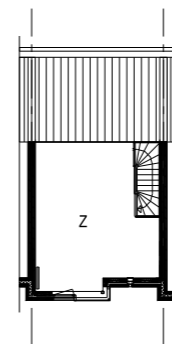


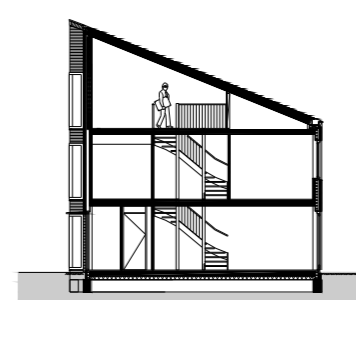
Begane grond



1e verdieping



2e verdieping



Doorsnede 0 1 2 3 4 5

THEO VERBURG ARCHITECTEN

Bezoekadres : Schuytgraaf Arnhem
 Opdrachtgever : AM Wonen
 Aannemer : Reinbouw
 Ontwerp : 2004-2005
 Bouw : 2006-2008

De monumentale herenhuizen rond Park Sonsbeek vormden voor ons de inspiratiebron om in Schuytgraaf woningen een voornaam aanzien te geven. Verspreid over het plan kregen verschillende architecten een aantal kavels toegewezen voor hun ontwerpen. Wij vertaalden de referentie van het monumentale herenhuis naar een hoge vrijstaande woning met een smalle beuk en een brede beuk onder een lessenaardak. Zoals gebruikelijk is bij herenhuizen, bevindt de ingang zich in de terugliggende smalle beuk. In de brede beuk nemen de hoekvensters de rol over van de traditionele erkers. Het Franse balkon er direct naast, vormt één geheel met het hoekvenster. Deze combinatie komt ook terug in andere typen woonhuizen, zoals de twee-onder-één-kap-woningen, waar het principe van de erker ontbreekt. Door verschillende woningtypen, opties en situaties ontstaat binnen de eenheid van het basisonwerp een grote variatie. Dit vertaalt zich naar meerdere tinten metselwerk, verschillende bouwhoogten, onderscheid in gevelindelingen en bijzondere hoekwoningen.

