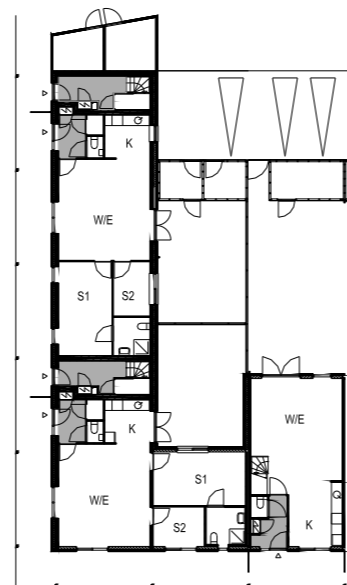




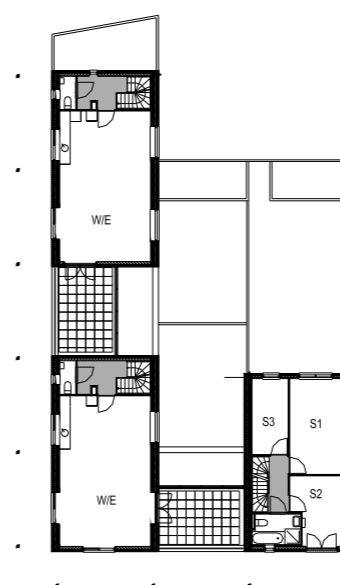
THEO VERBURG ARCHITECTEN

Bezoekadres : Grootzeil
 Opdrachtgever : Blauwhoed
 Eurowoningen
 Aannemer : Moes Bouwbedrijf
 Almere
 Ontwerp : 2004-2005
 Bouw : 2006-2007

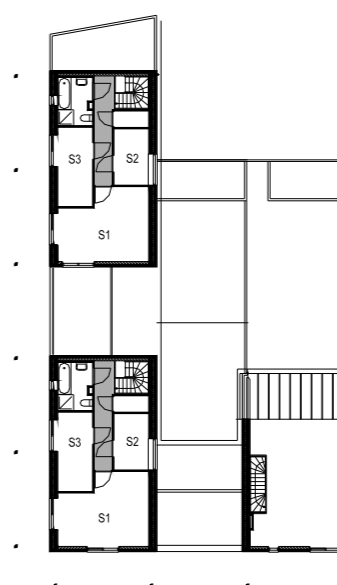
In het stedenbouwkundig plan van de Noorderplassen speelt de Golden Mile - de centrale zone - een belangrijke rol. Het vormt de ontsluitingsstructuur voor de omringende woningbouwprojecten en de ondergrond voor zogenaamde 'estates': gesloten bouwblokken in het groen. Het door ons ontworpen bouwblok bestaat uit vier rijen in een geknikte molenwiekverkaveling. De dynamiek wordt versterkt door de expressieve gootlijn van de kap, die de rijen met elkaar verbindt. Zowel de wanden van het bouwblok als de lesse-naardaken zijn zo geknikt dat ze de toegangspoorten tot het binnenterrein benadrukken. Op het binnenterrein kunnen bewoners en bezoekers parkeren. De voordeuren van de woningen bevinden zich aan de buitenzijde, onder een veranda met een ver overstekend dak en gevelhoge kolommen. De hoeken van het bouwblok zijn gesloten en bieden onderdak aan beneden- en bovenwoningen. Door gebruik te maken van dakterrassen die zijn uitgesneden in het bouwblok, hebben de bovenwoningen ieder hun eigen buitenruimte, zonder dat de hoeken van het complex zijn onderbroken. De benedenwoningen hebben een patio.



Beneden woning / Begane grond



Boven woning / 1e verdieping



Boven woning / 2e verdieping

