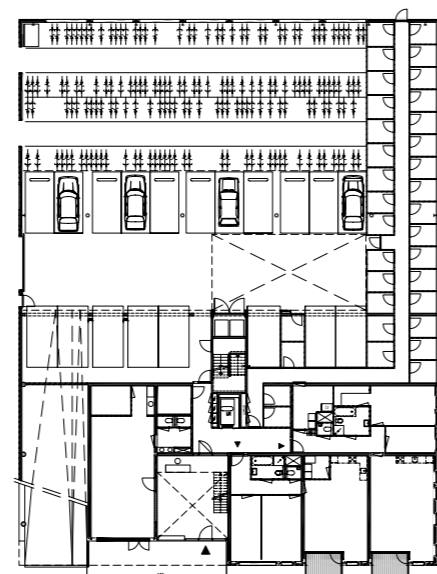




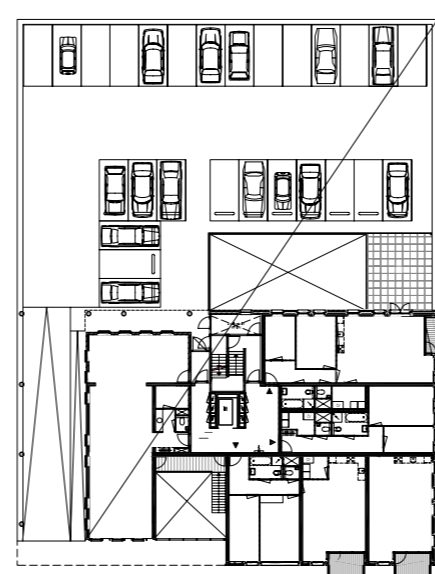
THEO VERBURG ARCHITECTEN

Bezoekadres : Winterdijk
 Opdrachtgever : Verkerk Ontwikkeling
 Aannemer : Bouwmij Gouda
 Ontwerp : 2003 - 2005

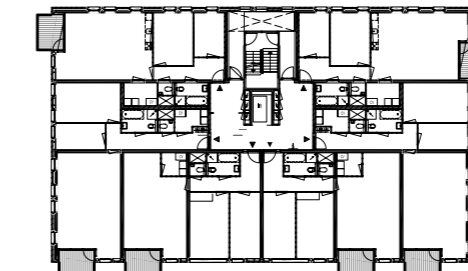
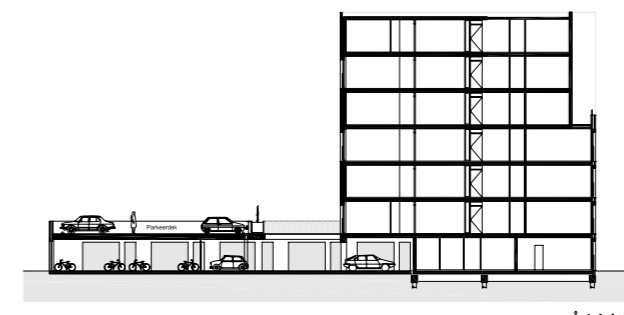
Het langgerekte perceel waarop een school gesitueerd is biedt bestemmings-plantechisch ruimte voor een woon-gebouw aan de zuid-oostzijde aan de Winterdijk in Gouda. Om te komen tot een haalbaar plan is een compact bouwvolume van zeven lagen ontworpen met zes woningen per verdieping op één trappenhuis. Parkeren ondergronds bleek gezien de toestand van de grond en het water geen haalbare optie. Dit is voor een deel op de begane grond gesitueerd in combinatie met de fietsenstalling voor de school en voor het grootste deel op een dek tussen de school en hoofdvolume. Een grote uitsnede uit het blok aan de westzijde markeert de toegang naar het parkeerdek alsmede de entree van de woningen. De toegang naar de lichte hoge entree vindt ook vanaf het dek plaats. Het robuuste blok staat geheel in lijn met het perceel als een duidelijk object aan de Winterdijk. De insnedes verzachten de hoofdvorm waarmee het blok zich zonder zijn eigen identiteit te verliezen voegt in de omgeving.



Begane grond



1e verdieping



2e verdieping

