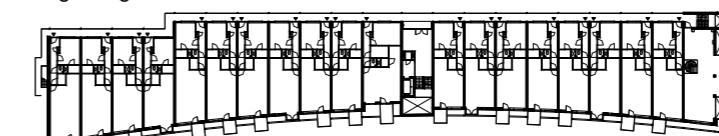
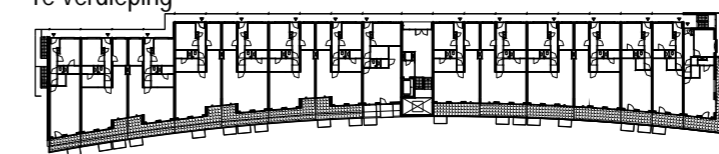


Begane grond



1e verdieping



3e verdieping

## THEO VERBURG ARCHITECTEN

Bezoekadres : Europabaan  
 Opdrachtgever : Beheermaatschappij Slothouber  
 Aannemer : Bruil bouwbedrijf Ede  
 Ontwerp : 2001-2003  
 Bouw : 2004-2005

In het moderniseringsproces van het Edese Centrum is langs de spoorlijn een bouwstrook vrijgekomen. De strook ligt ingeklemd tussen de winkels aan de Grotestraat (de hoofdwinkelstraat) en de Europabaan langs het spoor. In aansluiting daarop hebben we een langgerekt winkel-woongebouw ontworpen dat de bocht van de spoorlijn volgt. In het midden van het gebouw bevindt zich een toegangspoort naar de ondergrondse parkeergarage. Via de poort kunnen ook de winkels aan de Grotestraat worden bevoorrad. De poort en het aangrenzende contrasterende trappenhuis vormen een knip in het gebouw. Van die knip is gebruik gemaakt om de schaalverschillen in de omgeving op te vangen. Voor de gevel is een scherm geplaatst, dat voldoet aan het stedenbouwkundige voorschrift om langs het spoor high tech te bouwen. Voor het linker deel van het gebouw staat het scherm op de grond. Voor het rechter deel van de woningen is het frame opgehangen voor de verdiepingen en steekt het met een luifel boven de gevel uit. Daardoor ontstaat een opgaande lijn richting de Museumtoren die aan de overkant van de Nieuwe Stationsstraat staat. In het frame zijn balkons opgenomen. Houten erkers wisselen het strenge ritme van de balkons af, waardoor ze de technische uitstraling van de gevel verzachten. Op de rechter hoek is een winkel over twee bouwlagen ontworpen, die niet alleen een verbijzondering vormt in het winkel-woongebouw, maar ook voor aansluiting zorgt met de winkels in de Nieuwe Stationsstraat.

