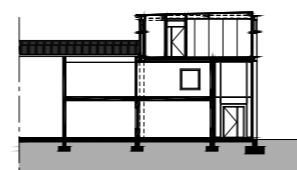




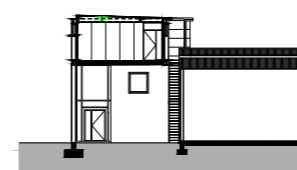
**THEO VERBURG ARCHITECTEN**

Bezoekadres : Molenstraat 8  
 Opdrachtgever : Viets staalconstructie  
 Aannemer : Viets staalconstructie  
 Ontwerp : 1999-2000  
 Bouw : 2002-2003

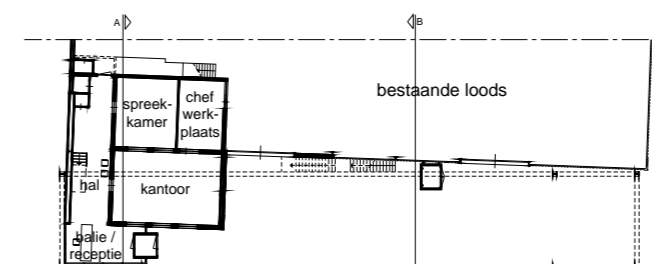
Geheel in stijl met het bedrijf is Viets staalconstructie uitgebreid met een grote stalen brugconstructie, waarin kantoren zijn opgenomen. Viets had voor de hallen een strook van zeven meter tot zijn beschikking om uit te breiden, had behoefte aan extra kantoorruimte, maar wilde ook zijn bedrijfshallen bereikbaar houden. In aansluiting op het voor de hallen gebouwde kantoor hebben we vervolgens met behulp van stalen balken een constructie ontworpen, waarin direct kantoren zijn opgehangen, maar ook later nog extra uitbreidingen kunnen worden toegevoegd. Het bestaande kantoor werd wit gepleisterd en van een glazen trappenhuis voorzien. Voor de invulling van het stalen raster adviseerden we aluminium en glas. De ontwerpen vormden de basis voor de door Viets Staalconstructie zelfgebouwde uitbreiding.



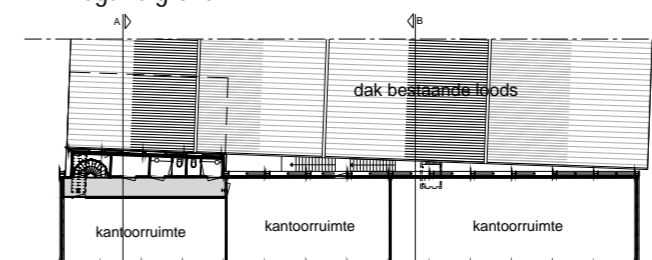
Doorsnede



Doorsnede



Begane grond



2e verdieping

