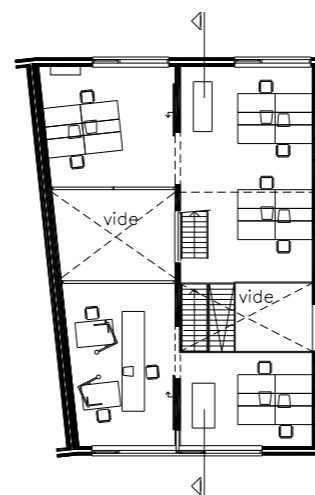
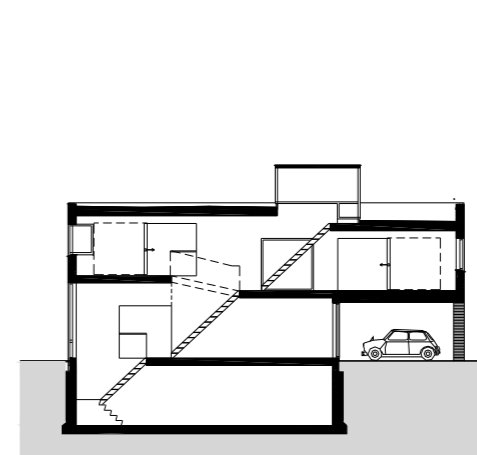


Begane grond

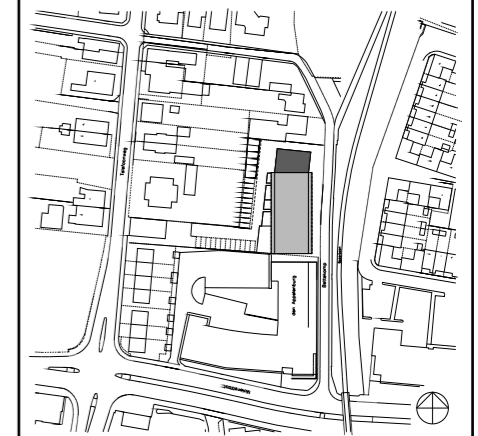


1e verdieping



Doorsnede

0 1 2 3 4 5



THEO VERBURG ARCHITECTEN

Bezoekadres : Bettekamp 11
 Opdrachtgever : Theo Verburg
 Architecten
 Aannemer : V.d. Top
 Ontwerp : 1998-2000
 Bouw : 2000-2001

Het ontwerp van een eigen architectenbureau wekt hoge verwachtingen. Van opdrachtgevers, collegae en van de architect zelf. De start van ons ontwerpproces verliep wat dat betreft onverwacht. We kregen de opdracht een appartementengebouw te ontwerpen in het overgangsbied van een wijk met vooroorlogse laagbouw naar een centrum met naoorlogse hoogbouw. Op de grens van de hoog- en laagbouw ontwierpen we twee atelierwoningen, die als het ware onder het appartementengebouw uitsteken. Tijdens het ontwerpproces groeide het idee niet twee atelierwoningen te ontwerpen, maar ons eigen nieuwe bureau. De hoofdvorm, een tweelaags platte doos met uitsnedes voor vensters en buitenruimten, veranderde niet wezenlijk. We trokken de twee beuken bij elkaar en gooiden het gebouw open. Die openheid is merkbaar aan de voorkant, maar vooral in het kantoor. Een grote raampartij aan de voorkant zorgt voor contact tussen binnen en buiten en haalt het licht naar binnen. Binnen is de openheid nog verder doorgevoerd: de kelder, begane grond en eerste verdieping staan door middel van vides, trappen en loopbruggen in open verbinding met elkaar. Door het grote 'etalagevenster' kunnen voorbijgangers een blik in de kelder werpen, waar maquettes tentoongesteld staan.