



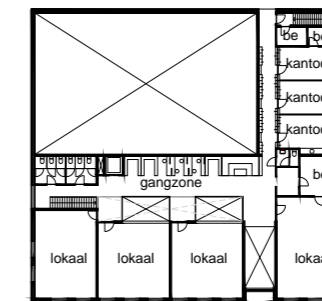
THEO VERBURG ARCHITECTEN

Bezoekadres : Binnenronde
 Opdrachtgever : Tekton
 Projektontwikkeling
 Aannemer : Kelderman
 Ontwerp : 2007-2008
 Bouw : 2009

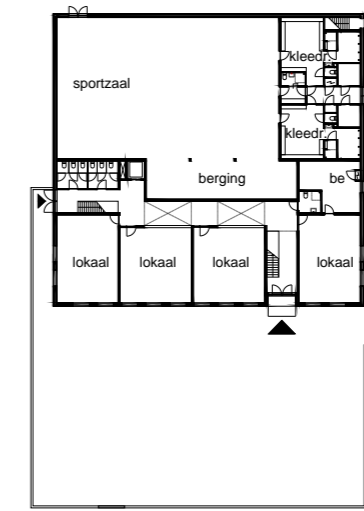
Met een zeer krap budget was hier de opgave om binnen een maximale oppervlakte van 900 m2 een 8-klassige basisschool te ontwerpen, waar normaliter 1100 m2 voor staat. Bovendien was de eis om ook een sportzaal van 484 m2 integraal te ontwerpen. Het totaal volume is zeer strak stedenbouwkundig ingekaderd in een vierkant van ongeveer 30 bij 30m. Door een efficiënte plattegrond waarin optimaal gebruik gemaakt is van de combinatie sportzaal en school, is een gebouw ontworpen dat niet uitsluitend uit gangen en lokalen bestaat. Een grote lichtkoepel zorgt voor direct licht in het hart van de school. Op de eerste verdieping is hieraan een ruimte gesitueerd waar extra activiteiten buiten de lokalen kunnen plaatsvinden.

De heldere structuur met veel licht en mooie lange zichtlijnen levert binnen de compacte bouwmassa een verrassend ruimtelijk schoolgebouw op.

De gevel van het woonhofje aan de zuidzijde is familie van de voorgevel van de school. Daarmee ontstaat een mooie begrenzing van het schoolplein.



Verdieping



Begane grond

