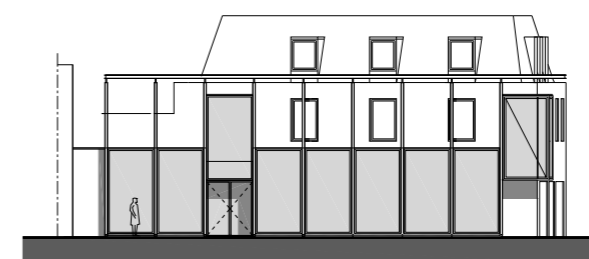




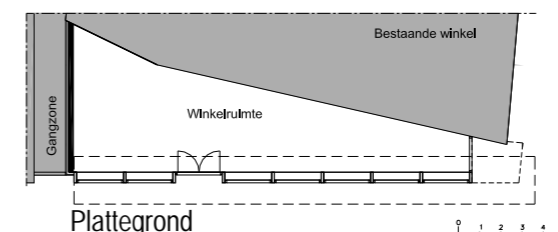
**THEO VERBURG ARCHITECTEN**

Bezoekadres : Torenstraat /  
 Grotestraat  
 Opdrachtgever : Kelderman Vastgoed  
 Aannemer : Kelderman Bouw  
 Ontwerp : 2002-2003  
 Bouw : 2004-2005

De herontwikkeling van het gebied tussen de Markt en Grotestraat in Ede leidde tot de transformatie van de Torenstraat van een oorspronkelijk gebogen steeg naar een rechte brede as richting de Oude Kerk. De smalle driehoekige hoekkavel die hierdoor schuin tegenover de kerktoren ontstond, vroeg om een stedenbouwkundig sterke oplossing. De eigenaar van het originele hoekpand wilde de vensters op de verdieping van het bestaande pand intact houden. Een schijnbaar onmogelijke opgave, die we hebben opgelost door negen grote L-vormige houten spanten te plaatsen. Bij een overhoekse benadering lijkt de gevel zich dankzij de spanten over twee lagen uit te strekken. Op de begane grond wordt de ruimte tussen de spanten opgevuld door glazen doosjes, die op twee plekken zijn opgetild om de hoek en de ingang te markeren. De houten spanten worden aan elkaar gekoppeld door een transparante stalen luifel. De hoogte van de spanten en luifel sluit aan op die van de aangrenzende panden. Het dag- en zonlicht vallen vrij tussen de spanten door op de gevel van het oude hoekpand. De overstekende luifel en opgetilde vitrine verbijzonderen de hoek van deze straat, wat recht doet aan de markante locatie van de winkel.



Gevel Torenstraat



Plattegrond

