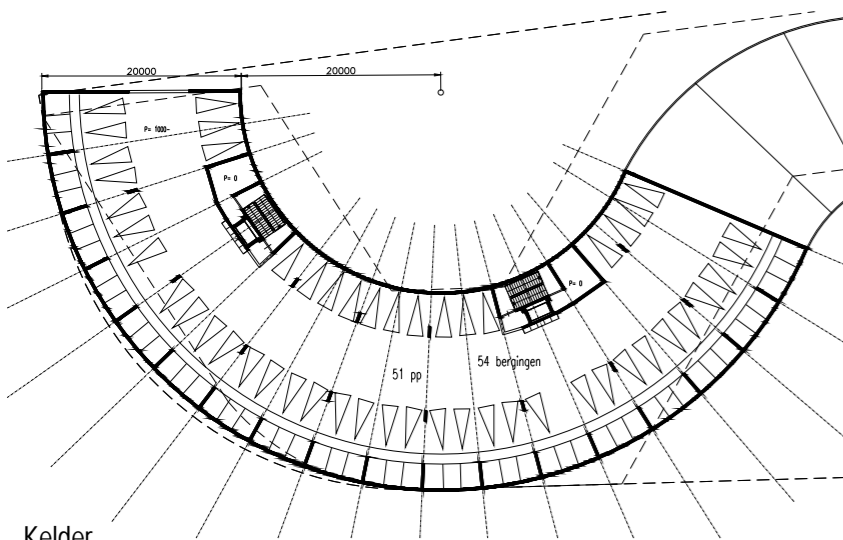




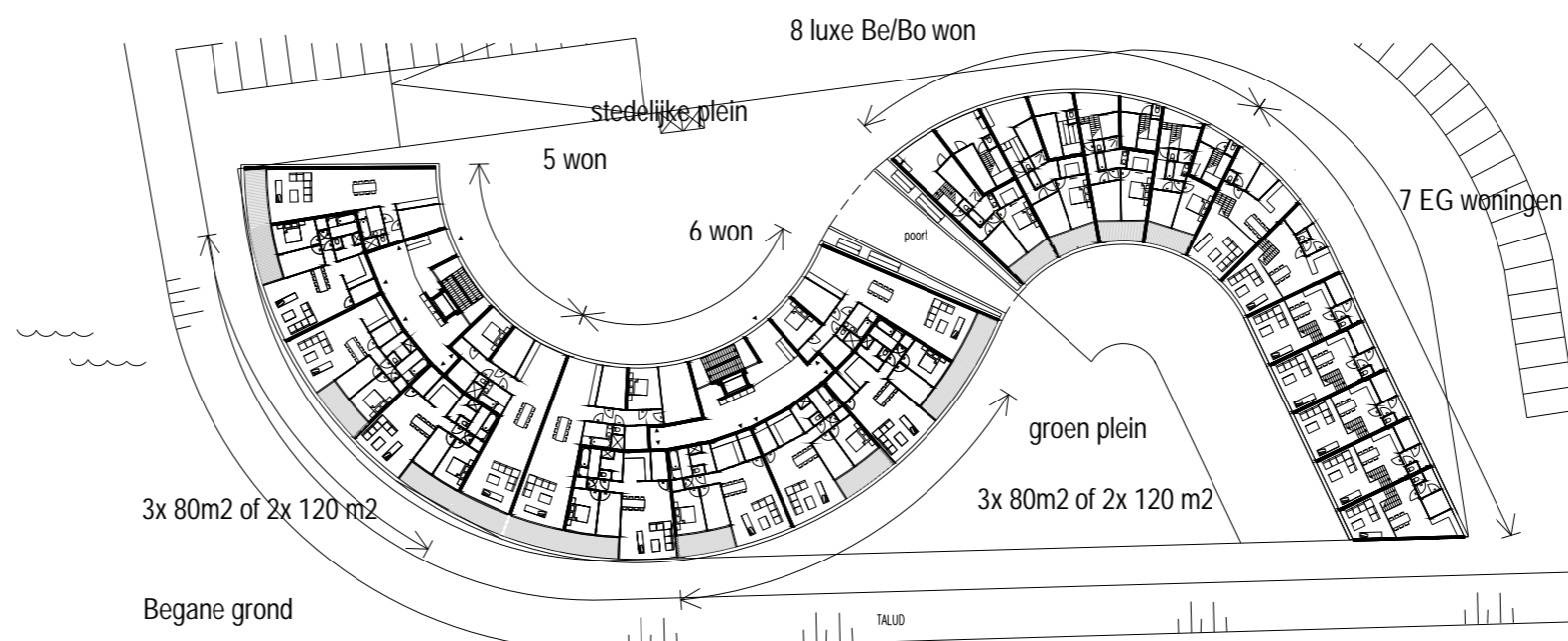
**THEO VERBURG ARCHITECTEN**

Opdrachtgever : Latei Amersfoort  
 Ontwerp : 2007

Deze studie is er met name op gericht om binnen de kaders van het stedenbouwkundig plan van Casanova + Hernandez Architectenten te komen tot een efficiënte blokindeling. Het betreft een S-vormig blok dat in één vloeiende beweging oploopt van 9 meter tot 20 meter met één doorgaande daklijn en een horizontale gevelbelijning. In het blok zit een halfverdiepte parkeerbak opgenomen met bergingen met hierboven appartementen en een aantal bijzondere eengezinswoningen. De blokdiepte van 20 meter wordt bepaald door twee rijen parkeren en een strook bergingen. Daaroverheen is een waaiersstructuur gelegd met allemaal gelijke tapstoelopende bouwbeuken. Op deze manier kunnen op efficiënte wijze vijf of zes appartementen op één liftontsluiting gesitueerd worden. In de tweede bocht van de S-vorm zijn zeven eengezinswoningen gesitueerd en in het diepe deel in elkaar gehaakte beneden bovenwoningen met allen een ontsluiting direct vanaf de straat.



Kelder



Begane grond

