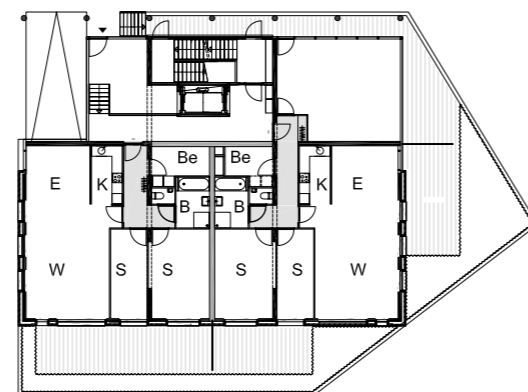




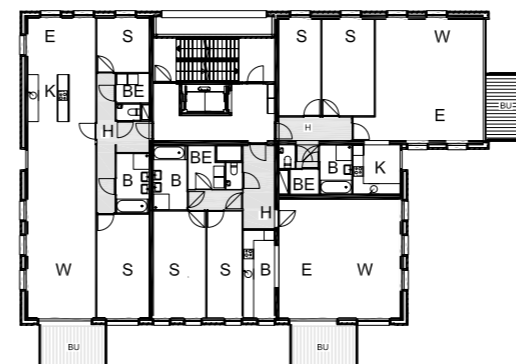
THEO VERBURG ARCHITECTEN

Opdrachtgever : Moes Zwolle
 Ontwerp : 2007

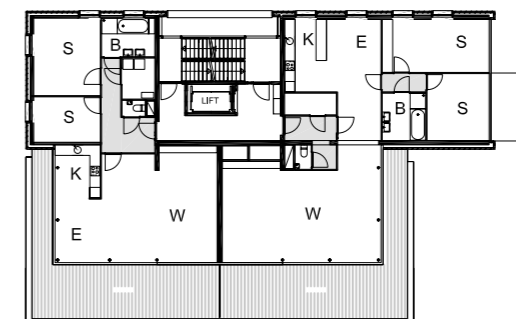
Het stedenbouwkundig programma vroeg om een gebouw met een orthogonale opzet, met een duidelijke begrenzing aan het noordelijk gelegen plein. Voor het parkeren was de eis dat dit half ondergronds op eigen terrein plaats zou vinden. Dit heeft geresulteerd in een gebouw met twee hoofdvolumes op een plint die precies het bebouwingsvlak volgt. Aan de pleinkant is dit een statig, overkragend bouwblok op een glazige onderbouw, waarin mogelijk een publieke functie kan worden ondergebracht. Het zuidelijke blok is wat vriendelijker en lager om zo de verbinding met de omliggende bebouwing te maken. De situering is verder zodanig dat binnen een heldere, eenvoudige bouwstructuur de appartementen optimaal op het uitzicht en de zon zijn georiënteerd.



Begane grond



1e verdieping



Penthouses

