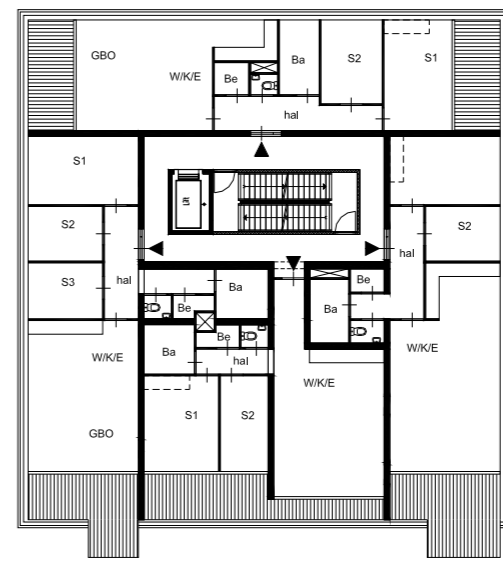


Verdieping 2



Verdieping 3

**THEO VERBURG ARCHITECTEN**

Opdrachtgever : DeAlliantie  
 Ontwikkeling BV  
 Ontwerp : 2006

In het stedenbouwkundig plan vormt het waterplein in het gebied "de Bron" de identiteit van de wijk. Het wordt het aantrekkingspunt voor alle doelgroepen uit de wijk Vathorst. Het waterplein wordt omringd door op het water georiënteerde, rijzige en statige woningen met een hoogte van drie lagen. Aan de noordzijde van het waterplein zijn zeven appartementengebouwen gepland. Wij hebben deze zeven torens aan de rand van het waterplein geplaatst om een maximale relatie met het water te verkrijgen. De bouwvolumes vormen door hun ritmiek en ligging een markante rand aan het waterplein en vallen op door hun individuele expressie. Door de keuze van dezelfde kleur en vormtaal vormen de torens samen één architectonisch geheel. Zes torens worden aan elkaar gekoppeld door middel van een parkeerkelder. De zevende toren heeft een eigen parkeerkelder met een eigen ontsluiting. De appartementengebouwen zijn opgebouwd uit een heldere structuur van vier appartementen per laag en een trappenhuis centraal in het gebouw. Drie appartementen hebben een uitstekende bezonning en zijn georiënteerd op het waterplein. Het vierde appartement heeft aan drie zijden uitzicht en aan twee zijden een balkon. Hierdoor ontstaan binnen één toren diverse variaties aan appartementen.

