



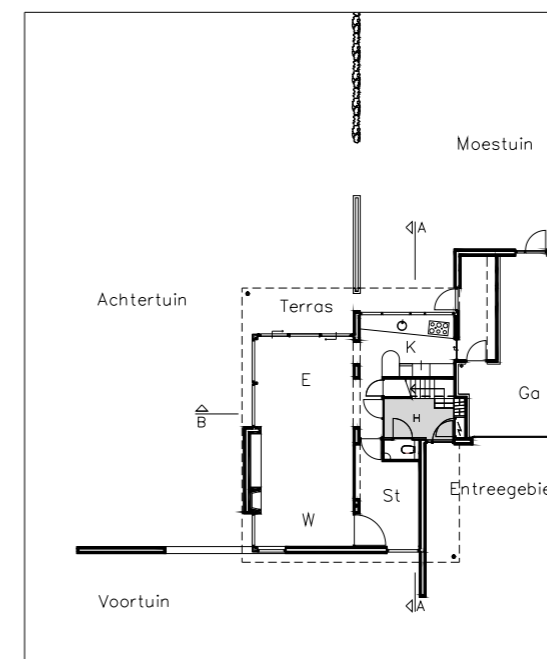
**THEO VERBURG ARCHITECTEN**

Bezoekadres : Damveld 5  
 Opdrachtgever : Familie Pot  
 Aannemer : V. Pijkeren bv  
 Ontwerp : 1999  
 Bouw : 2000

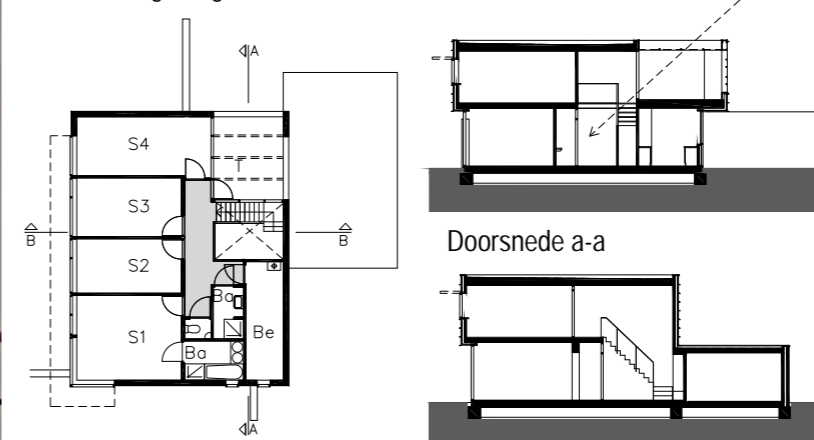
Bij het ontwerp van een vrijstaand woonhuis in Almere stond de situering op de kavel centraal. Door middel van drie schijven en een garageblokje verdeelden we het perceel in vier gebieden. Ieder met een eigen karakter, dat past bij de betreffende woonfunctie: de woonkamer ligt aan de verblijfstuin, de keuken aan de moestuin en de studeerkamer aan de voortuin. Het vierde deel bevat de entree van de woning en het domein van de auto's.

Een sterke interactie tussen binnen en buiten kenmerkt het gehele ontwerp. De grotendeels glazen buitengevels van de begane grond beperken het onderscheid tussen tuin en kamer tot het minimum. Gemetselde geveldelen, binnenmuren en tuinmuren vormen een onlosmakelijk geheel, wat de eenheid tussen tuin en huis nog eens versterkt. Zo is de wand tussen de keuken en woonkamer doorgetrokken in de tuin, waar deze de moestuin van de verblijfstuin scheidt.

Zelfs binnen de introverte gevels van de verdieping is de grens tussen binnen en buiten dun. Achter de grotendeels gesloten houten gevels bevindt zich een dakpatio. Een buitenruimte met een overdaad aan privacy, die een zee van licht werpt in de hal en op de overloop.



Begane grond



Eerste verdieping

Doorsnede b-b

