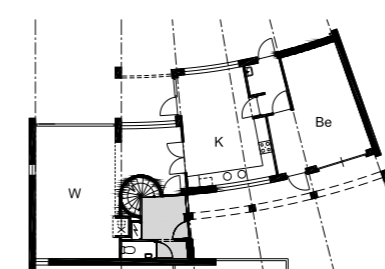




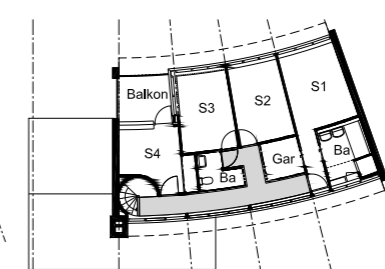
THEO VERBURG ARCHITECTEN

Bezoekadres : Rietveldlaan 13
 Opdrachtgever: Familie Beck
 Aannemer : Bouwbedrijf Kreeft
 Ontwerp : 1996
 Bouw : 1996-1997

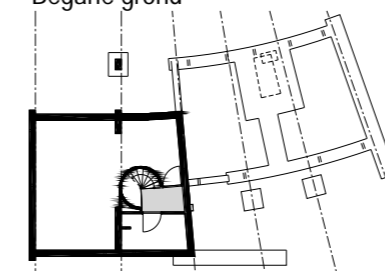
In het ontwerp van dit huis moest rekening gehouden worden met de eventuele toekomstige aanleg van een weg vlak langs het huis. Terwijl de bewoners voor inspiratie dachten aan woonhuizen uit de Provence. En dus ontwierpen we een gesloten gebogen gevel richting de straat met een bescheiden colonnade en een gemetselde plantenbak. De zuilengalerij en de plantenbak omsluiten een sfeervol privé-straatje dat de overgang van buiten naar binnen verzacht. Achter omsluit de boog van het huis op intieme wijze de tuin. Een overdekt terras en een loggia geven hier de overgang van buiten naar binnen vorm. Binnen werkt een gesloten wenteltrap als scharnierpunt tussen de twee in elkaar hakende volumes. De trap eindigt boven aan het begin van een gang met een hooggeplaatst lintvenster. Ook de woonkamer in de laagbouw heeft zo'n venster, waar in de winter strijklicht langs het plafond doorheen valt.



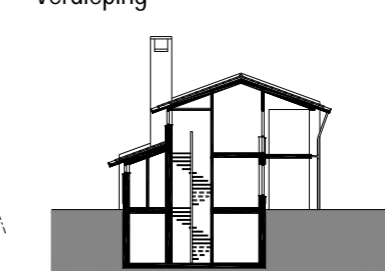
Begane grond



Verdieping



Kelder



Doorsnede

