

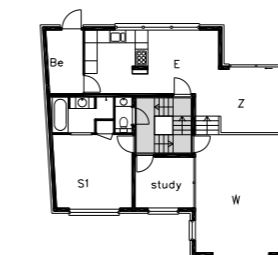


THEO VERBURG ARCHITECTEN

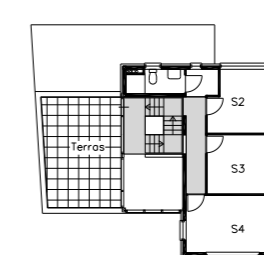
Bezoekadres : Spijk 1b
 Opdrachtgever : Familie Korthof
 Aannemer : Bouwbedrijf van Swaay Wageningen
 Ontwerp : 1995
 Bouw : 1996

De Oostenrijkse architect Adolf Loos (1896-1931) was een meester in het vormgeven van ruimte en het spelen met hoogteverschillen. Geïnspireerd door Adolf Loos is het vrijstaande woonhuis aan het Spijk, de oude Stadsgracht van Wageningen, ontworpen. De geografische omstandigheden hielpen mee, doordat de noordelijke achtertuin 1.80 meter hoger ligt dan het Spijk aan de voorkant.

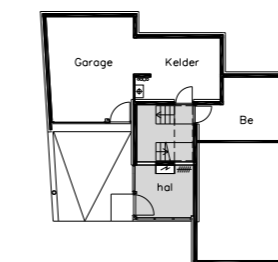
Door ruimten met niveaoverschillen van 90 centimeter als een spiraal rond een kern te wikkelen, is het hoogteverschil getrapt overbrugd en is een spannende ruimte indeling ontstaan. De woonkamer bijvoorbeeld, heeft een licht en ruimtelijk karakter dankzij het hoogteverschil binnen de kamer, de zuidelijke ligging en het uitzicht op het Spijk. De niveaoverschillen tussen de kamers zijn voelbaar gemaakt door doorkijkjes via de kern en verbindingen tussen de kamers. Zo kunnen de bewoners vanuit de keuken zien wie er voor de voordeur staat. Het trappenhuis in de kern eindigt boven in een glazen kamer, die grenst aan het dakterras. Beiden zijn zeer geliefd en worden intensief gebruikt, dankzij het fraaie uitzicht en de hoge mate van privacy.



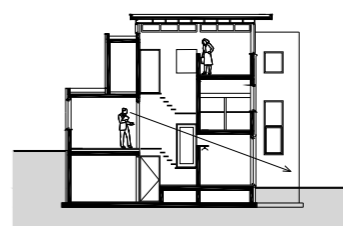
Woon verdieping



Slaap verdieping



Entree verdieping



Doorsnede

