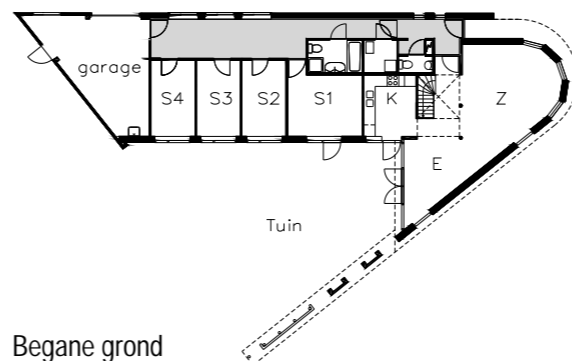




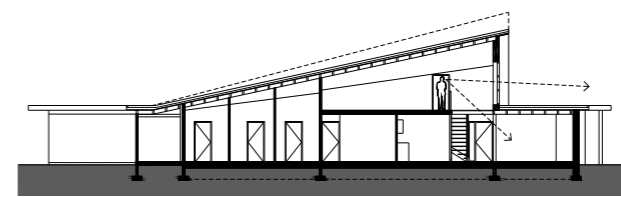
THEO VERBURG ARCHITECTEN

Bezoekadres : Larixlaan 6
 Opdrachtgever : Familie Aarsman
 Aannemer : Bouwbedrijf van Grootheest Ede
 Ontwerp : 1993
 Bouw : 1994-1995

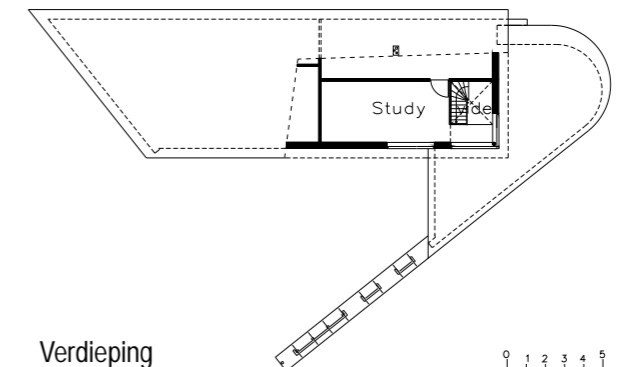
De omgeving is een bepalende factor voor een ontwerp van een nieuw gebouw. Het woonhuis aan de Noordelijke Spoorstraat is daarvan een extreem voorbeeld. Het perceel van een vooroorlogs woonhuis bood nog ruimte voor een extra eenlaagse woning. De driehoekige kavel grenst aan de aanbouw van het vooroorlogse huis en wordt aan twee kanten ingesloten door straten. Om het oudere woonhuis niet te verdringen, genoeg ruimte te creëren voor een volledig woonprogramma en geen hinder te ondervinden van de grote hoeveelheid aangrenzende openbare ruimte, besloten we de binnen- en buitenruimte in één ontwerp te vatten. In metselwerk ontwierpen we langs de straten de buitengevel van het huis, die naadloos overgaat in een geperforeerde tuinmuur. De gebogen vorm van de buitenmuur omvat zowel het huis als een besloten privétuin. Aan de binnenkant opent het nieuwe huis zich met een houten gevel naar het buurpand, waar het met de vleugel aan de Noordelijke Spoorstraat op aansluit. De getordeerde kap biedt ruimte aan een studeerkamer, haalt het licht naar binnen en geeft het huis een eigen identiteit, zonder dat het conflicteert met de voorgeschreven goothoogte.



Begane grond



Doorsnede



Verdieping

