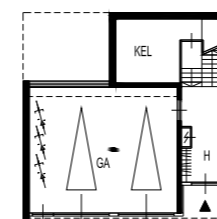


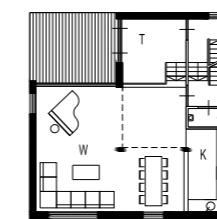
THEO VERBURG ARCHITECTEN

Bezoekadres : Eiland 8, Terwijde
 Opdrachtgever : PBLR en BFAS
 Ontwerp : 2008

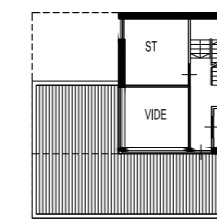
De woning ligt aan drie zijden in een wal van 2 meter hoog en deels verscholen achter een kubuswoning van 10x10x10 meter, waarmee het een ontsluitingsweg deelt. Deze elementen zijn leidend voor het concept. De expressieve naar buiten gekeerde vorm klimt als het ware op de wal en eindigt via een "flessenhals" in een kijker die langs de andere kubuswoning zijn uitzicht heeft. Daarmee wordt steeds aan andere zijden de maximaal toegelaten contour van 12x10x10 meter geraakt. Door de vorm ontstaan overdekte buitenruimtes, op de wal op 2 meter hoogte en op het dak van de eerste verdieping op 6 meter hoogte, die ook weer een visuele verbinding hebben. De interne organisatie van de woning is erop gericht dat men op een natuurlijke manier stijgt naar de tuin op 2 meter hoogte en vervolgens door naar de overige binnen- en buitenruimtes. Een grote vide in het centrum van de woning zorgt voor een optimale zon- en licht toetreding. Op de tweede verdieping kan in plaats van de studie met vide ook een grote slaapkamer met eigen badkamer gesitueerd worden. De wal wordt extra benut door daarin onder de tuinkamer een koel gelegen provisiekelder te maken.



Begane grond



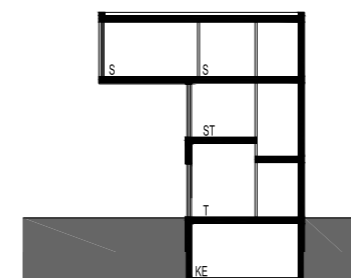
1e verdieping



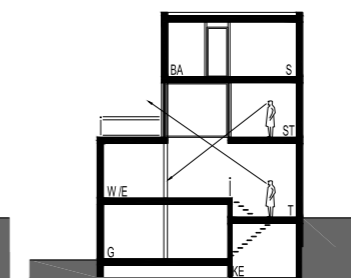
2e verdieping



3e verdieping



Doorsnede c-c



Doorsnede d-d

