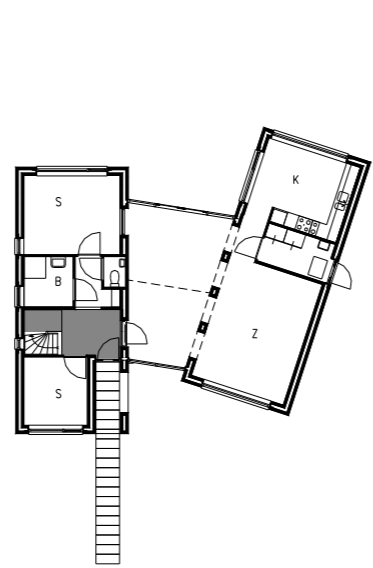




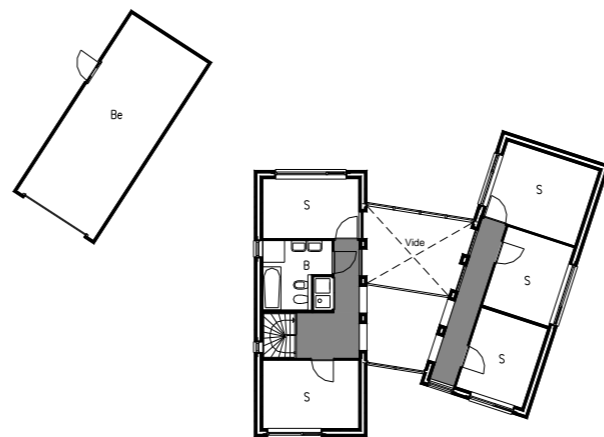
THEO VERBURG ARCHITECTEN

Bezoekadres : Veenland 11
 Opdrachtgever : Familie Staat
 Aannemer : Aannemersbedrijf
 Jager Burgum
 Ontwerp : 2001
 Bouw : 2003

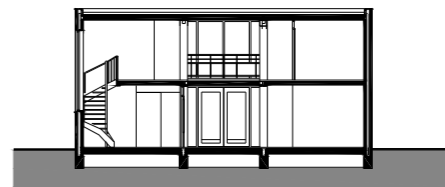
De trapeziumvormige kavel ligt op een markante plek in een bocht tegenover een grote groene open ruimte. De voorzijde van de kavel is relatief smal en loopt zeer breed uit aan de tuinzijde. Om recht te doen aan de vorm van de kavel zijn twee eenvoudige rechthoekige blokken ontworpen die met elkaar verbonden worden door een gerend tussendeel. Daarmee opent de woning zich op de tuin die op het zuiden ligt. Het westelijke blokje is iets naar achteren geschoven, waar-door de buitenruimte op de zon wat sterker omarmd wordt, terwijl aan de voorzijde de entree wat dichterbij de weg ligt. Het éénlaagse garageblokje is volgens hetzelfde uitwaaiersprincipe op de kavel gesitueerd. In de blokjes zijn alle verblijfs- en verkeersruimtes ondergebracht. Het hoge monumentale tussendeel herbergt de eetplek annex ontmoetingsplek voor alle gezinsleden. Deze plek heeft een breed venster op het zuiden van de tuin en een smallere aan de voorzijde. Op de verdieping ligt in het tussenlid een gemeenschappelijke hobbyruimte met hetzelfde uitzicht.



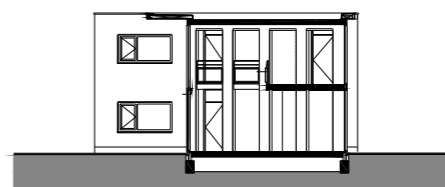
Begane grond



Verdieping



Doorsnede



Doorsnede

